

# MAJOR SUPER LUX®

## Úsměv pacienta korunuje vaše dílo!

MAJOR SUPER LUX - třívrstvé pryskyřičné zuby nejvyšší kvality pro zhotovení úplných, částečných nebo skeletových zubních náhrad.

Použitím kvalitních materiálů a kladením důrazu na dokonalé zpracování je dosaženo mimořádné kvality, přirozeného vzhledu a transparentnosti, stálosti barev, tvrdosti a odolnosti k abrazi.

Ve spojení s výrobním zázemím, nedostižným skladem a dokonalým servisem obchodních zástupců vytvářejí pro Vás alternativu dokonalého výběru nadstandardního zboží za standardní cenu.

Dodávané barevné odstíny: A1 – C3 / A1V – D4V

### Artikulační tabulka

Frontální horní	Frontální dolní	Frontální dolní	Diatorické L-Cusp	Diatorické N-Cusp
50	0/3		1/60	
1/44	0/4	0/5	1/72	76N
1/13	0/5		1/74	76N
1/47	0/8	0/6	1/72	77N
1/17	0/8	0/10		77N
1/40	0/10	0/11		79N
1/49	0/10	0/11		79N
1/30	0/3		1/60	70N
56	0/0	0/4	1/65	76N
58	0/6	0/53	1/72	76N
52	0/53	0/6		77N
1/48	0/6		1/72	77N
1/37	0/8	0/10		79N
59	0/53	0/8	1/72	77N
1/20	0/3		1/60	70N
1/32	0/0	0/4	1/65	70N
1/35	0/6	0/53	1/72	77N
1/22	0/5	0/53	1/74	76N
1/25	0/8	0/53		77N
53	0/53	0/6	1/72	76N
1/27	0/10	0/11		79N
62	0/11			79N

### Zuby MAJOR SUPER LUX®

jsou dodávány ve standardních baleních, která obsahují:

frontální zuby – 18 setů, každý set se 6 zuby – celkem 108 zubů v balení

diatorické zuby – 12 setů, každý set s 8 zuby – celkem 96 zubů v balení

kompletní zubní sady – 4 garnitury, každá se 4 sety – celkem 112 zubů



Výhradní distributor  
pro Českou republiku:  
FLAVA s.r.o.  
Lanškrounská 31  
568 02 Svitavy  
tel.: +420 461 533 323  
fax: +420 461 531 129  
e-mail: office@flava.cz  
www.flava.cz



Výhradní distributor  
pro Slovenskou republiku:  
FLAVA SLOVAKIA s.r.o.  
Palárikova 1605/6  
036 01 Martin  
tel.: +421 434 284 915  
fax: +421 434 301 572  
flava@flavask.sk  
www.flavask.sk



Výroba:  
MAJOR CZ s.r.o.  
Lanškrounská 31, 568 02 Svitavy  
e-mail: office@flava.cz  
  
Výrobně technologický garant:  
MAJOR PRODOTTI DENTARI S.p.A.  
Via Luigi Einaudi 23, 10024 Moncalieri (TO), Italy  
www.majordental.com

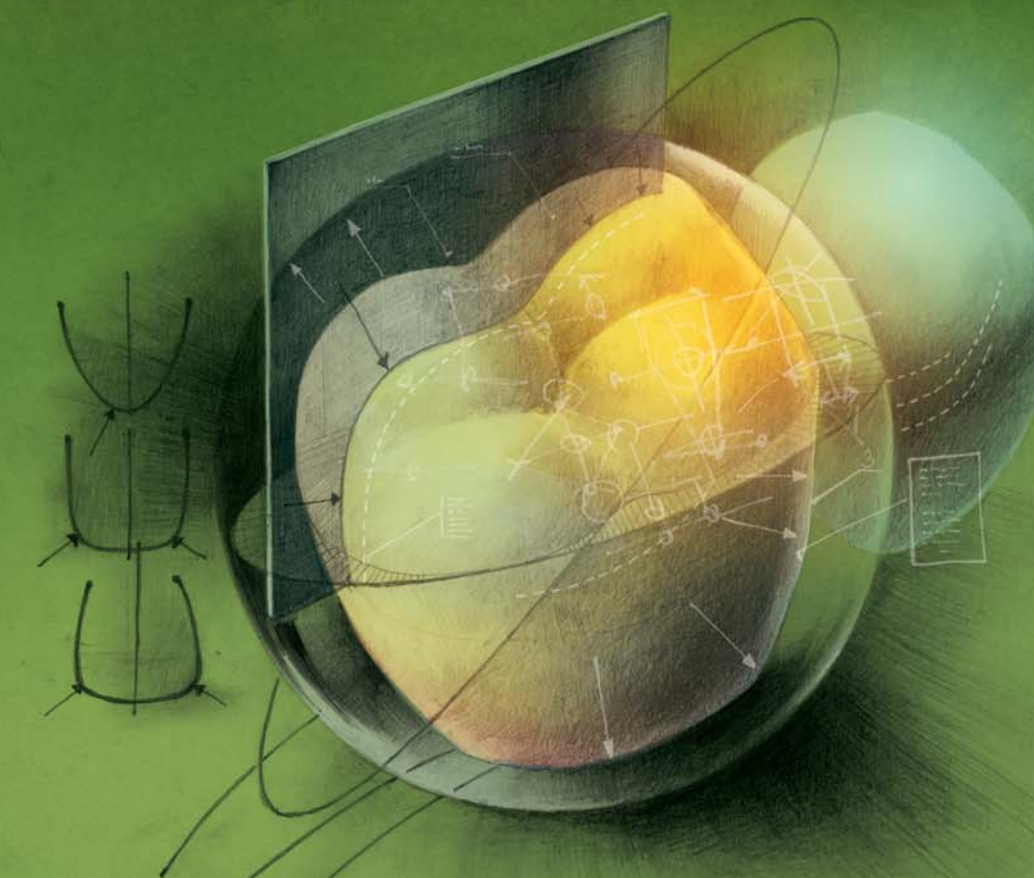
#### Všeobecné pokyny:

- Skladujte při pokojové teplotě na suchém a tmavém místě, mimo dosah přímého slunečního záření.
- Po vyjmutí zubů z vosku použijte monomer k odmaštění. Pro lepší spojení s pryskyřicí vytvořte na zubech retenci.
- Pro případnou reklamaci si na kartu pacienta poznamenejte LOTO zvolených zubů vyražené na přední straně červené podkladové destičky.

#### Hygienická upozornění:

- Pacient by měl být poučen, že přemrštěné používání zubního kartáčku při péči o protézu může vést k oděru. Je třeba zamezit doteku protézy s kyselinami, alkalickými nebo s jinými agresivními látkami.
- Zbytkový metylmetakrylát (MMA), který obsahuje hotový výrobek, může působit v ojedinělých případech dráždivě a vyvolávat alergické reakce.
- Ve shodě s nařízením 2008/1272/EC a následujícími změnami neobsahuje tento produkt žádné nebezpečné látky. Z těchto důvodů není přiložen žádný bezpečnostní list materiálu.
- Při jemném opracování vzniká prach, který však „již není dále klasifikován“. Přesto, aby nedošlo k jeho vdechnutí, by měly být používány vhodné ochranné pomůcky TLV/TWA.
- Zpracování odpadu-upozornění: Pokud je tento materiál ještě zabalen, není evidován v seznamu nebezpečných odpadů C.D.2008/98/EC (4). Po kontaktu s pacientem je nebezpečí infekce a musí být zlikvidován podle Evropského katalogu pro nebezpečné odpady č. 180103.

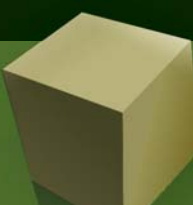
CE ISO 21122:2017 Type 1-2



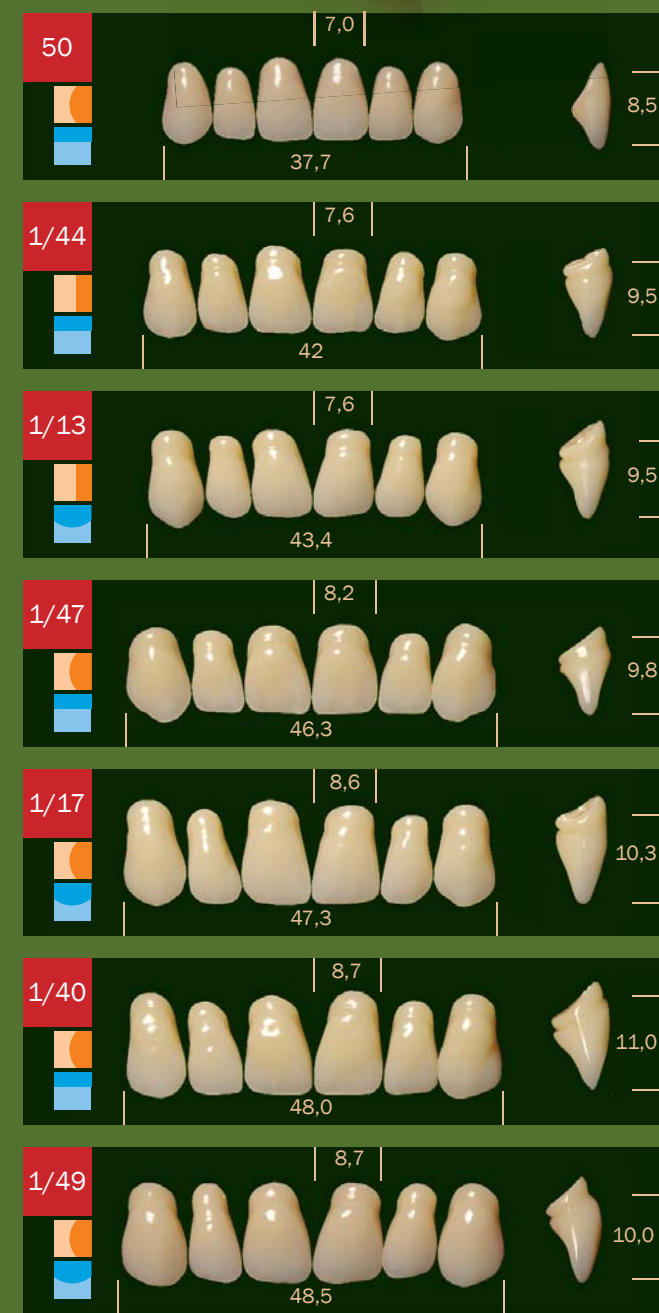
# MAJOR SUPER LUX

nejpoužívanější pryskyřičné zuby  
v českých a slovenských  
stomatologických laboratořích





Frontální horní



Frontální horní



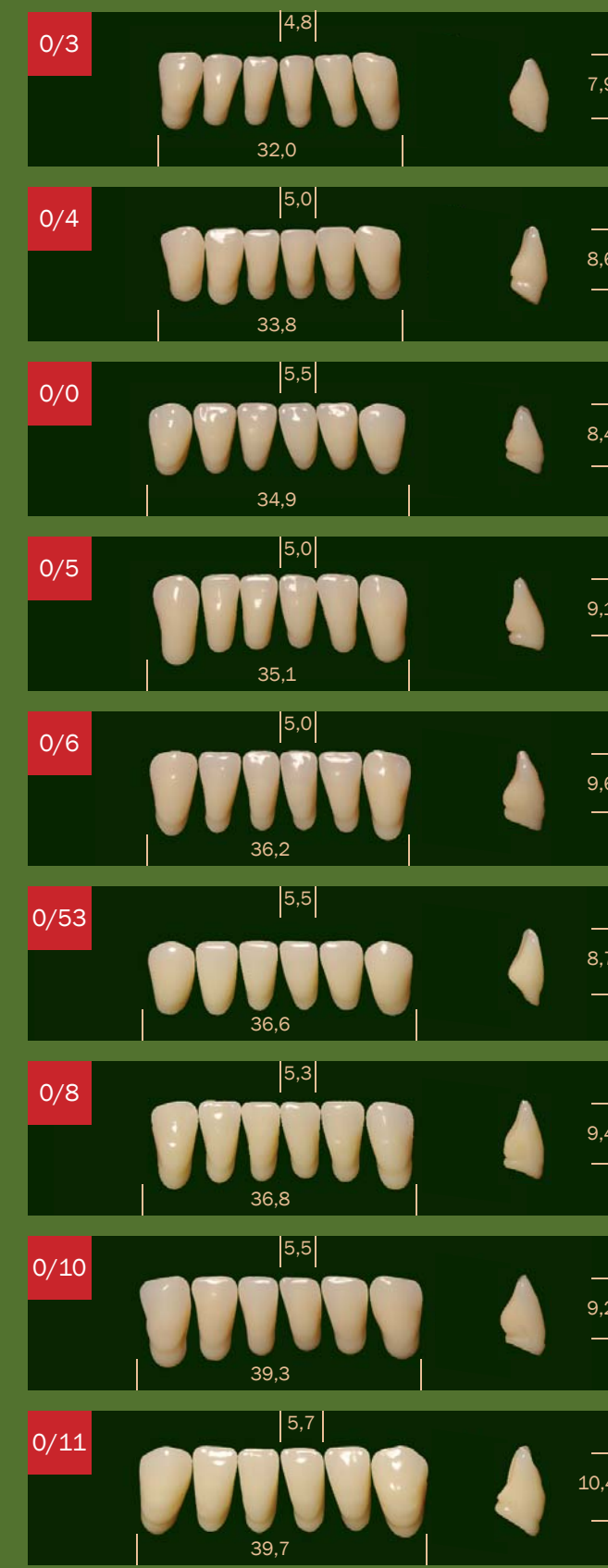
měřítko 1 : 1

Frontální horní



měřítko 1 : 1

Frontální dolní



L-Cusp diatorické

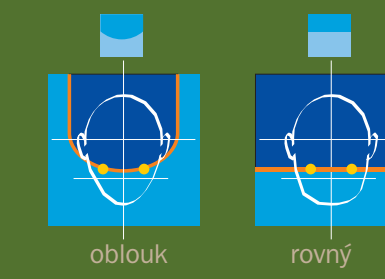


N-Cusp diatorické



měřítko 1 : 1

Mesio-distální profil



Laterální profil

